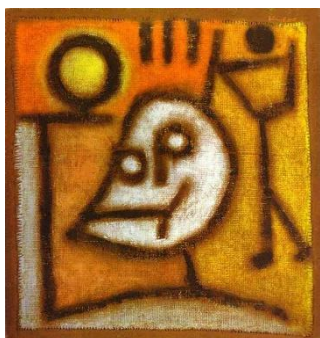


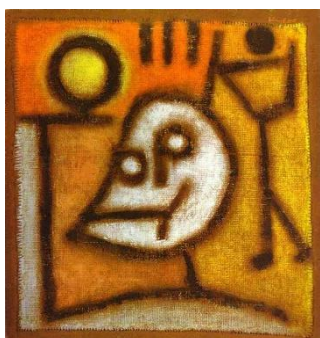
# L'aggressività nella relazione educativa e nel contesto scolastico

Prof. Stefano Golasmici



Il corso pone l'attenzione sul fenomeno dell'aggressività, le sue funzioni e significati nell'esperienza soggettiva e sulle sue diversificate manifestazioni evolutivo-adattive e disadattive. Mette l'interesse sull'aggressività, dunque, sia come parte dello sviluppo della personalità sia come possibile espressione disadattiva o patologica.

Il corso intende poi soffermarsi sulla rilevazione di aspetti aggressivi che possono influenzare il contesto scolastico e l'atteggiamento dei suoi partecipanti (insegnante, allievo, familiari, interlocutori extrascolastici), declinandosi a volte in forme distruttive o persino violente, provocando difficoltà nella relazione educativa e, in senso più ampio, nell'esperienza grupale.



Accanto ad una introduzione teorica generale del fenomeno dell'aggressività, durante le lezioni sarà possibile soffermarsi e discutere su alcuni esempi concreti tratti dall'esperienza.

**Monte ore:** 12 (4 incontri da 3 ore)

**Calendario:** sabato 10, 17, 24, 31 maggio 2025

**dalle ore** 10:00 **alle ore** 12:30

**Scadenza iscrizioni:** entro il 02/05/2025

**Modalità** solo in presenza

**Costo** 60 €

**Cod. Sofia** 93696



Per informazioni ed iscrizioni: <http://www.issrmilano.it/>  
e-mail: [segreteria@issrmilano.it](mailto:segreteria@issrmilano.it) - tel. 02-86318.503

